

Note :

- All colors herein are Lumiflon™- based fluorocarbon coatings produced in our continuous coil coating line.
- Minimum quantity required for the colors herein is 1,000 m2 per order per standard width. Please consult our offices or our distributors for available panel width.
- Color chips may slightly differ from actual products due to the production lots.

Color variation among production lots :

It is possible that the color of ALPOLIC™ Premium Aluminum Series slightly varies among production lots and the inconsistent color is visible after installation. This is caused by the slight color difference between aluminum coils. All aluminum coils have minute variations that occur during the production process. In order to prevent this problem, we recommend placing the total requirement in one order or allotting the panels with adequate grouping arrangement. Moreover, the panels should be installed in the same direction as indicated on the protective film. However, perfectly uniformity in color and brightness of natural metals surface can not be realizable. Please understand the unique characteristics of ALPOLIC™ Premium Aluminum Series surfaces. Please consult our office for further information.

注意事項 :

- これらすべての色は、弊社の連続コイル塗装ラインで生産されるルミフロン™ベースのフッ素塗装の色です。
- カラーチャートにある色の受注最少数量は 1,000 m² / 標準幅です。標準幅の種類については弊社もしくは最寄の代理店までお問合せ下さい。
- 製造ロットの違いにより、カラーチップは実際の製品と若干異なる場合があります。

製造ロット間の色のばらつき :

ALPOLIC™プレミアムアルミシリーズの色は、アルミニウムの素地を生かす仕上げのため製造ロットによって若干色が異なる可能性があります。また施工後の製品色がごくわずかに異なる場合がありますが、これはアルミコイル間のわずかな色の違いに起因します。すべてのアルミコイルは、製造プロセス中に若干の差異が発生します。色の均一性を確保するためには、必要な数量全部を 1 回にご注文すること、もしくは同一面には同じ製造ロットをご使用するなど、パネル割り当てとご注文の適切な取りまとめをお勧めします。更に、パネル表面の保護フィルムに示されている方向を揃えて施工をされることを加えてお勧めします。金属本来の表面色と輝度は完全に同じにできる特性ではありませんので、シリーズの特徴としてご理解ください。その他、詳細についてお知りになりたい場合には、弊社までお問合せください。

COLOR BEYOND THE BASICS

ALPOLIC™ can be easily formed into any shape you want. It is exceptionally flat and our paint coating process guarantees the highest quality.

MITSUBISHI CHEMICAL INFRATEC CO.,LTD.

Advanced Materials Business Unit

1-1-1, Marunouchi, Chiyoda-ku Tokyo 100-8251, Japan

Phone: +81-(0)3-6748-7348

Fax: +81-(0)3-3286-1307

E-mail: info@alpolic.jp

- The information and data contained in this brochure are as of April, 2020.
- The content of this brochure may be changed without prior notice.
- Due to printing characteristics, the color tones may differ from the actual ones.
- The transcription of any data or information contained in this brochure without prior written consent is strictly prohibited.

- 本リーフレット記載の内容に含まれる情報・数値は2020年4月時点のものです。
- 本リーフレット記載の内容については予告なく変更する場合があります。
- 色調については印刷の特性上、現物と異なる場合があります。
- 本カタログからの無断転載を禁じます。

MITSUBISHI POLYESTER FILM GmbH

ALPOLIC Division
Kasteler Strasse 45/E512, 65203 Wiesbaden, Germany
Phone: +49-(0)611-962-3482
Fax: +49-(0)611-962-9059
E-mail: info@alpolic.eu

MITSUBISHI CHEMICAL ASIA PACIFIC PTE LTD.

ALPOLIC Division
9 Raffles Place, #13-01/02 Republic Plaza,
Singapore 048619
Phone: +65-6226-1597
Fax: +65-6221-3373
E-mail: info@alpolic.sg

MITSUBISHI CHEMICAL EURO ASIA LTD.

Altunizade Kisikli Cad., No:14, Akoz Is Merkezi, A Blok,
Kat:3 Daire:8, Uskudar, Istanbul, Turkey
Phone: +90-216-651-8670/71/72
Fax: +90-216-651-8673
E-mail: info@alpolic.com.tr

MITSUBISHI CHEMICAL COMPOSITES AMERICA, INC.

ALPOLIC Division
401 Volvo Parkway, Chesapeake, VA 23320, USA
Phone (USA): 800-422-7270
Phone (International): +1-757-382-5750
Fax: +1-757-436-1896
E-mail: info@alpolic.com

ALPOLIC™
PREMIUM ALUMINUM series

ALPOLIC™ PREMIUM ALUMINUM series



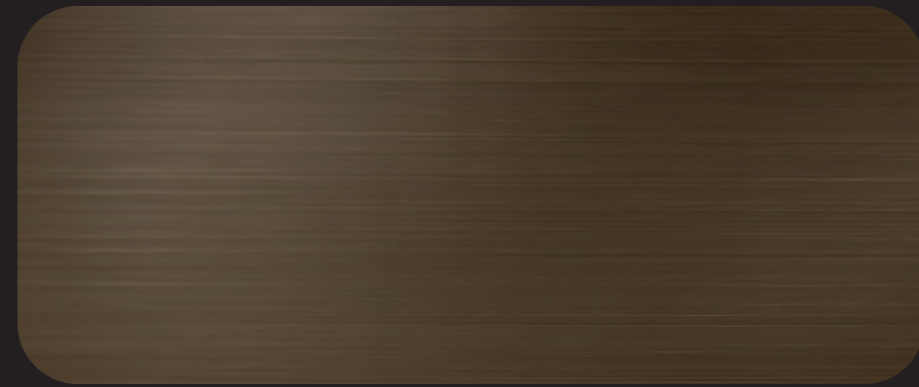
MHL-01
HL Clear HG



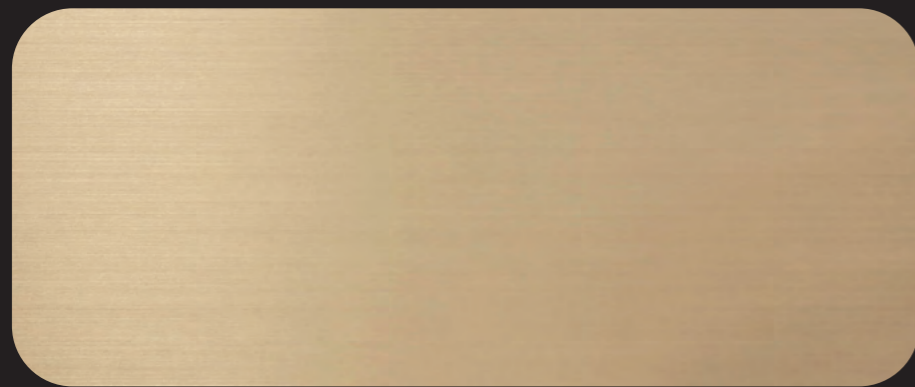
MHL-05
HL Smokey Ash LG



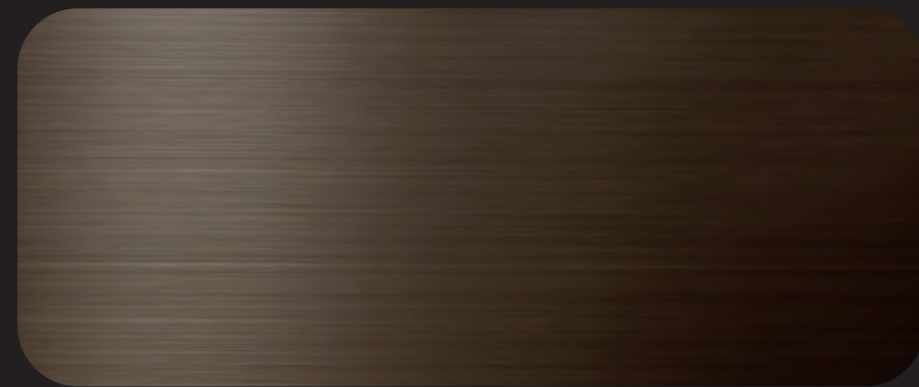
MHL-02
HL Clear LG



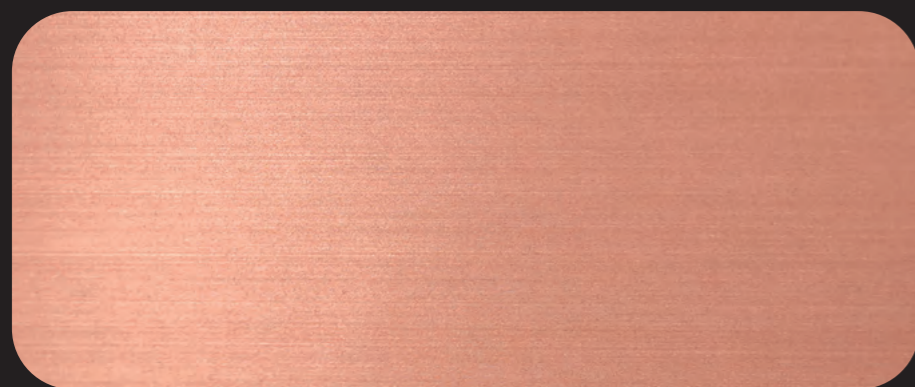
MHL-06
HL Steel Umber LG



MHL-03
HL Gold LG



MHL-07
HL Brown Ash LG



MHL-04
HL Copper LG